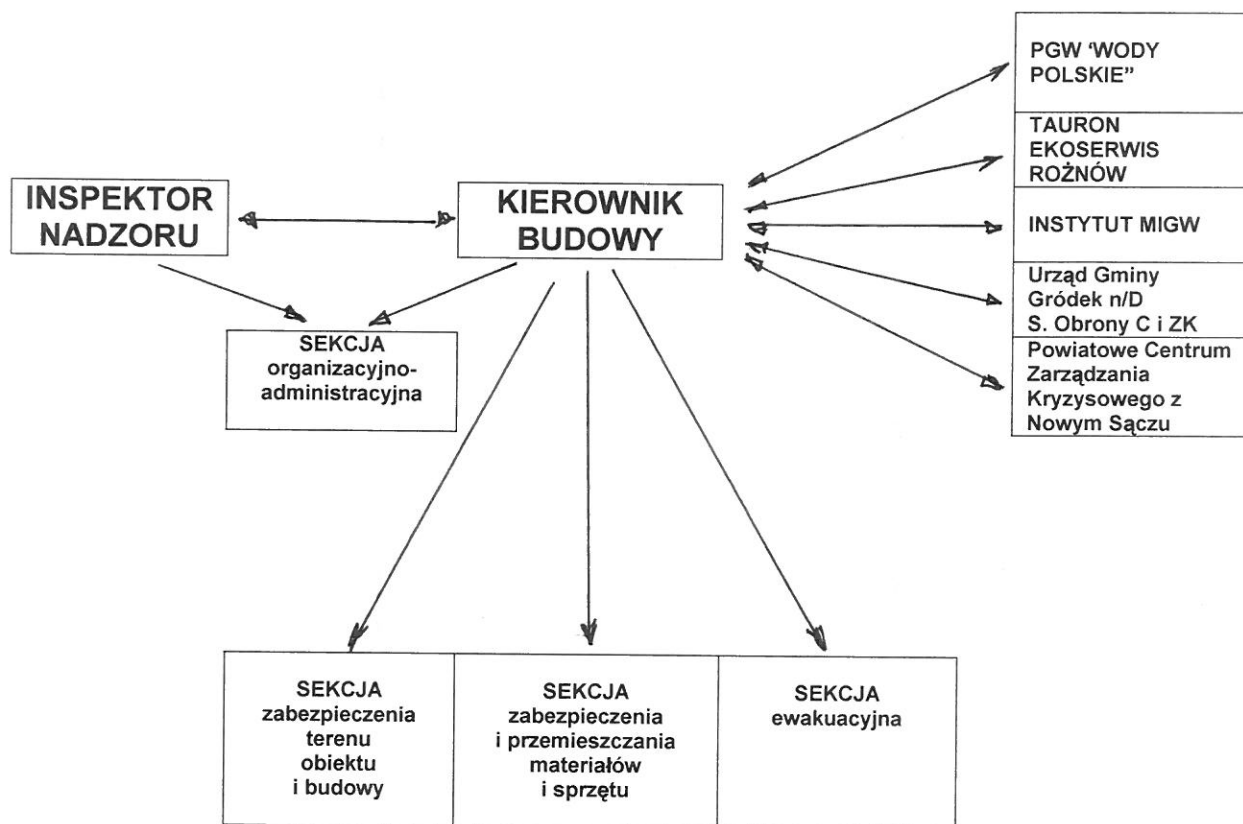


PLAN OCHRONY PRZECIWPOWODZIOWEJ NA OKRES REALIZACJI OBIEKTU BUDOWLANEGO

„Budowa budynku zaplecza szatniowo- sanitarnego wraz z boiskiem sportowym i infrastrukturą towarzyszącą na dz. ew. nr 419/6 obrębu Bartkowa - Posadowa” Gmina Gródek nad Dunajcem”
zlokalizowanych na obszarze szczególnego zagrożenia powodzią Q1% oraz w zasięgu maksymalnego poziomu piętrzenia z wód zbiornika Rożnów.



OBIEKTY SPORTOWE W MIEJSCOWOŚCI „BARTKOWA- POSADOWA”
Gmina Gródek nad Dunajcem

UWAGA

OBIEKT ZNAJDUJE SIĘ W ZASIĘGU ODDZIAŁYWANIA TERENU ZALEWOWEGO

ZAGROŻENIE ZALANIA WODAMI POWODZIOWYMI O WYSOKOŚCI 2m.

Zabrania się wstępu w obszar boiska i prowadzonej budowy w okresach:

- wysokiego stanu wód zbiornika wodnego Rożnów**
- przy ogłoszonym powodziowym stanie ostrzegawczym**
- przy ogłoszonym alarmie powodziowym**

wzór 1
rys. nr 7

TABLICA INFORMACYJNA DOTYCZĄCA PLANU EWAKUACJI

KIERUNEK EWAKUACJI



WZÓR nr 2

rys nr 7/2